

*EL NORTE ESTÁ REFERENCIADO A LA PLANTA GENERAL DEL PROYECTO



PROYECTO
ONIRIC

PROPIETARIO
TRIBE DEVELOPMENTS

UBICACIÓN
CALLE 36 SUR S/N ENTRE CALLE 63 SUR
Y AV. 65 SUR, TULUM, Q.ROO

ESCALA
1:50

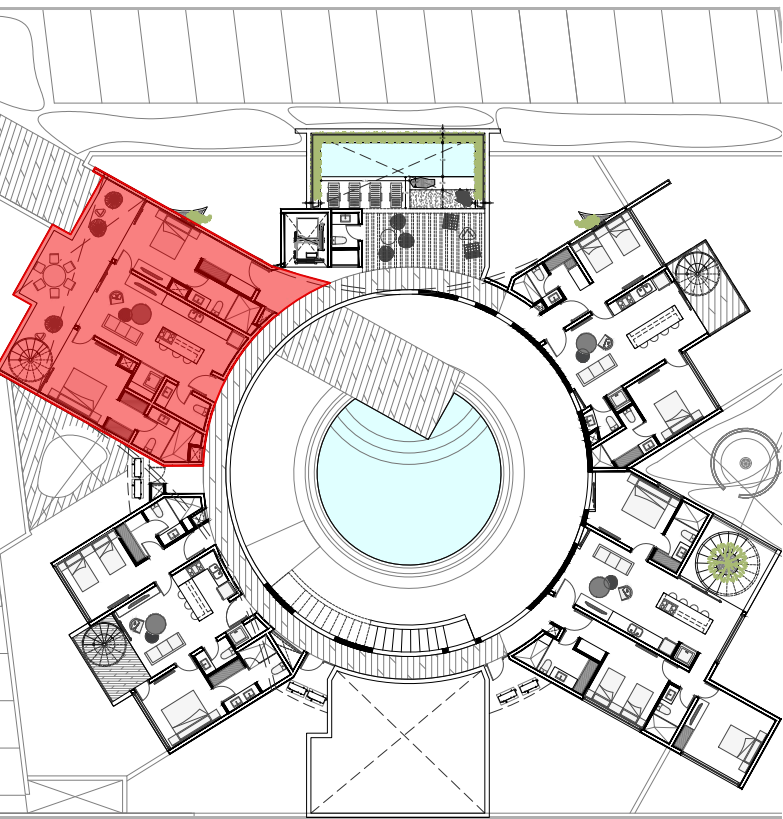
CLAVE
LIB - 401

ACOTACIÓN
METROS

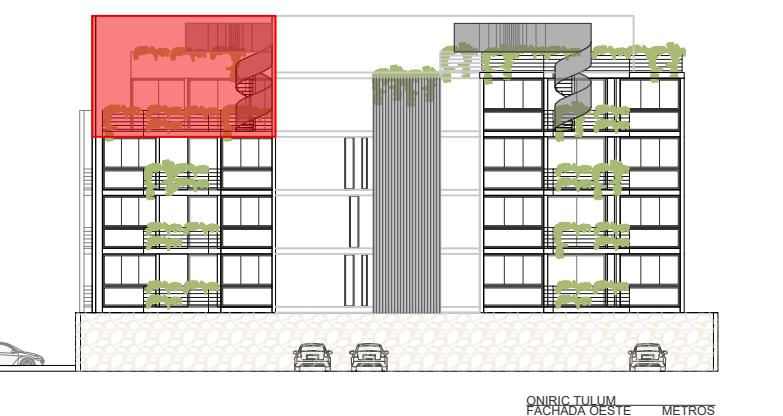
ETAPA
ANTEPROYECTO

FECHA
DIC 2022

PLANO
**PLANO DE CHEPINA
LIBERTAD - DEP. 401**



UBICACIÓN EN CONJUNTO
NIVEL 04 / ROOF



UBICACIÓN EN ALZADO
FACHADA OESTE

**ARKHAM
PROJECTS**
®
**DREAMS
IN PROCESS**

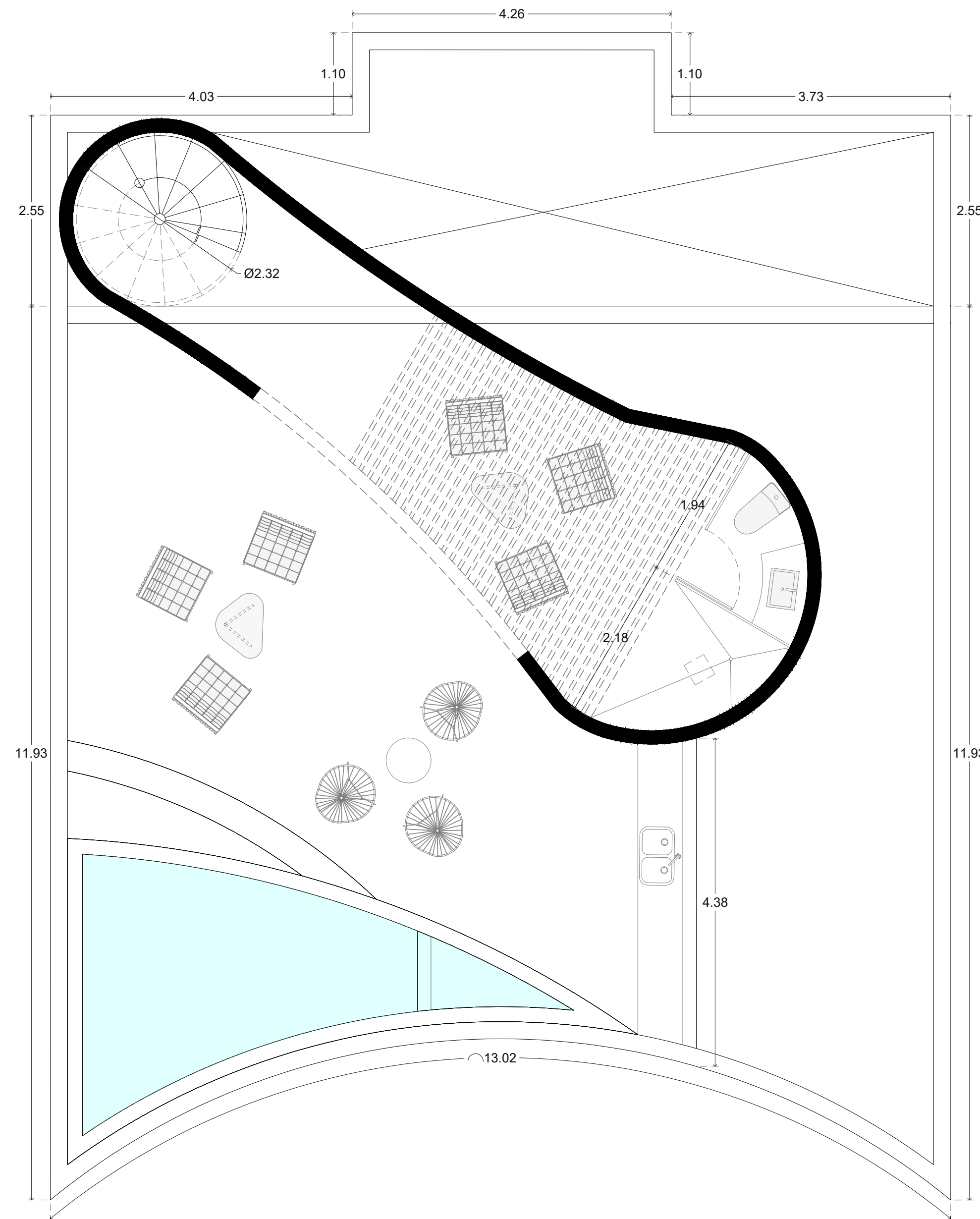
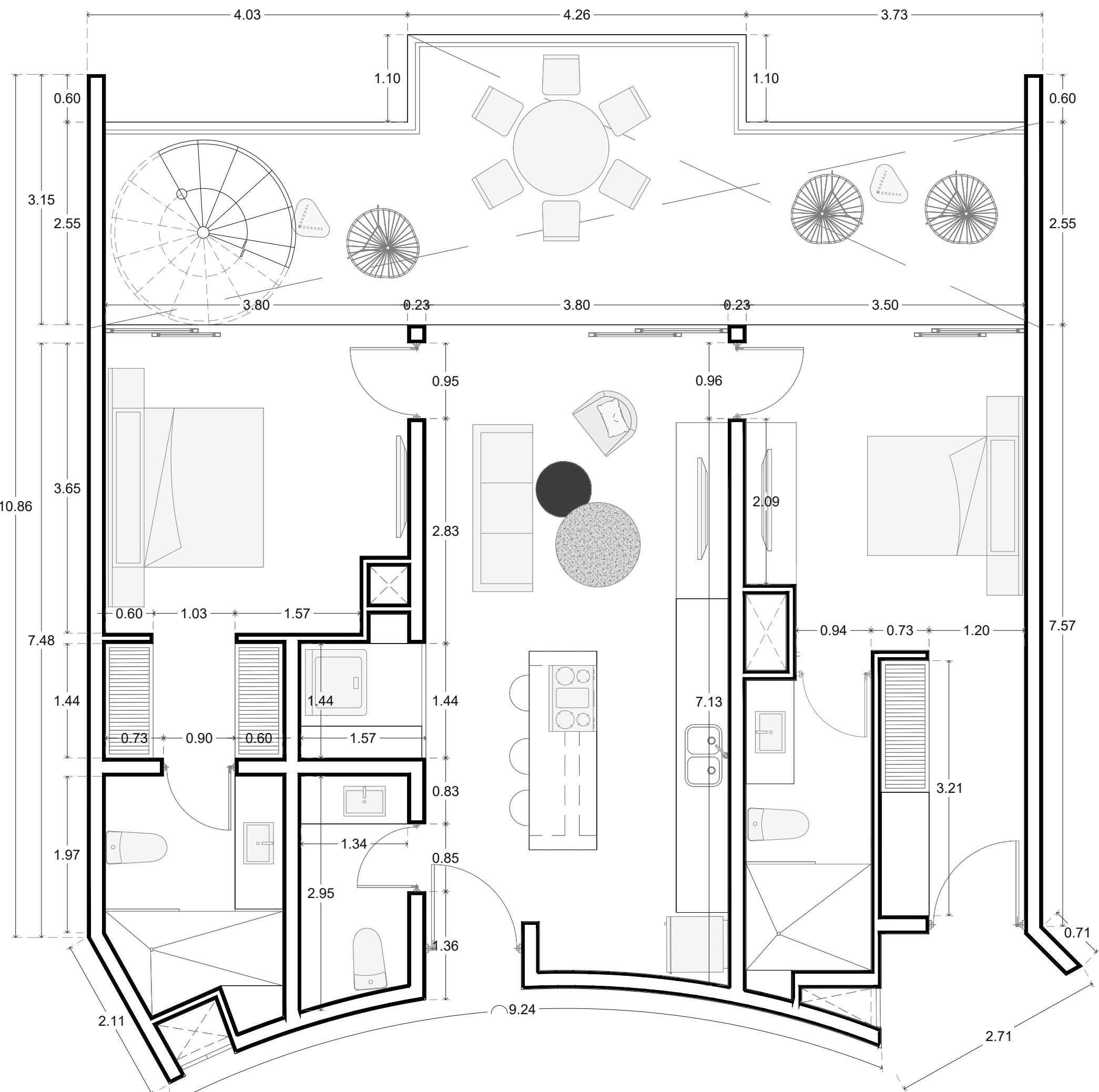
DREAMSHAPER
ARQ. MIN PENICHE CALAFELL

ARQ. JORGE DUARTE TORRE

COLABORACIÓN
ARQ. GABRIELA RENDÓN
ARQ. ROBERTO ROMERO

ARKHAM PROJECTS 2020
TODOS LOS DERECHOS RESERVADOS

El contenido de este plano y su información, únicamente podrá ser usado en el proyecto para el cual ha sido proyectado y no podrá ser reproducido total o parcialmente por medios mecánicos, electrónicos, fotográficos o cualquier otro, sin la previa autorización por escrito de Arkham Projects.



TORRE (PÉTALO):	LIBERTAD
DEPTO:	PH LIBERTAD
TIPO:	TIPOLOGIA B3 PENTHOUSE
CANTIDAD:	1
UBICACIÓN:	N4
SUPERFICIE INTERIOR:	100.92 M2
SUPERFICIE TERRAZA:	35.33 M2
SUPERFICIE ROOFTOP:	99.25 M2
SUPERFICIE TOTAL:	235.50 M2