

*EL NORTE ESTÁ REFERENCIADO A LA PLANTA GENERAL DEL PROYECTO



PROYECTO
ONIRIC

PROPIETARIO
TRIBE DEVELOPMENTS

UBICACIÓN
CALLE 36 SUR S/N ENTRE CALLE 63 SUR
Y AV. 65 SUR, TULUM, Q.ROO

ESCALA
1:50

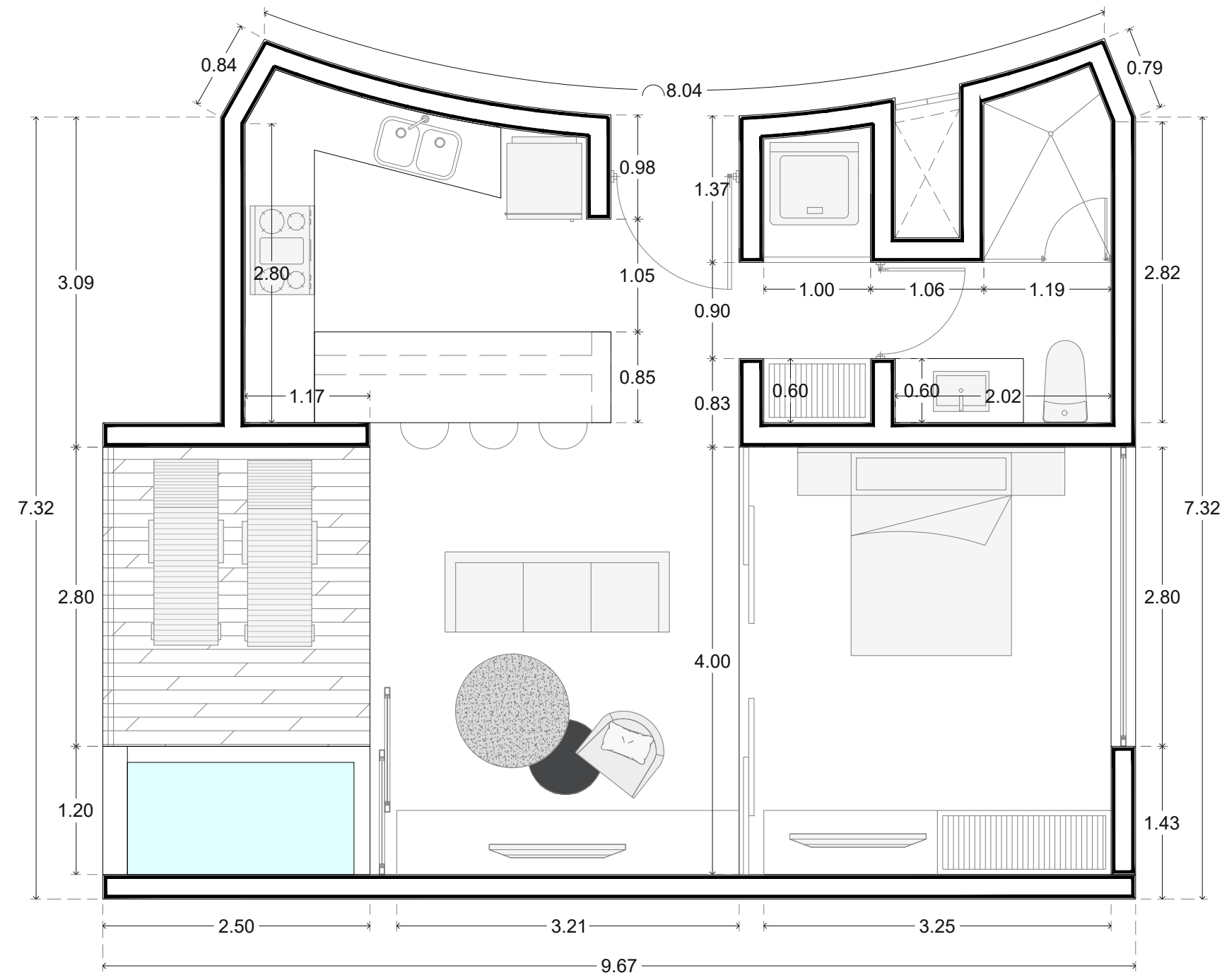
CLAVE
GRA - 101

ACOTACIÓN
METROS

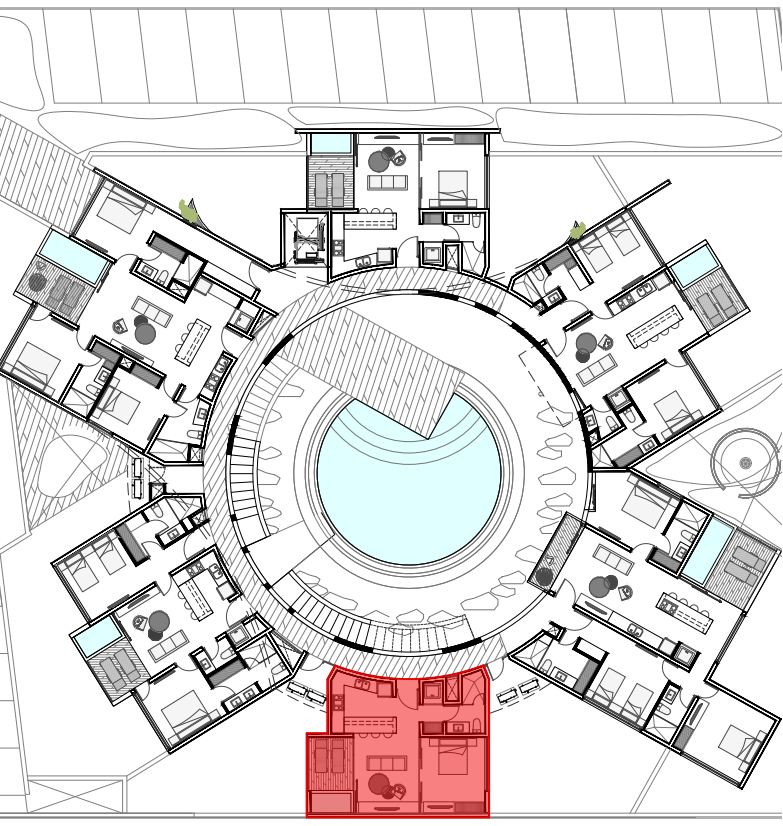
ETAPA
ANTEPROYECTO

FECHA
DIC 2022

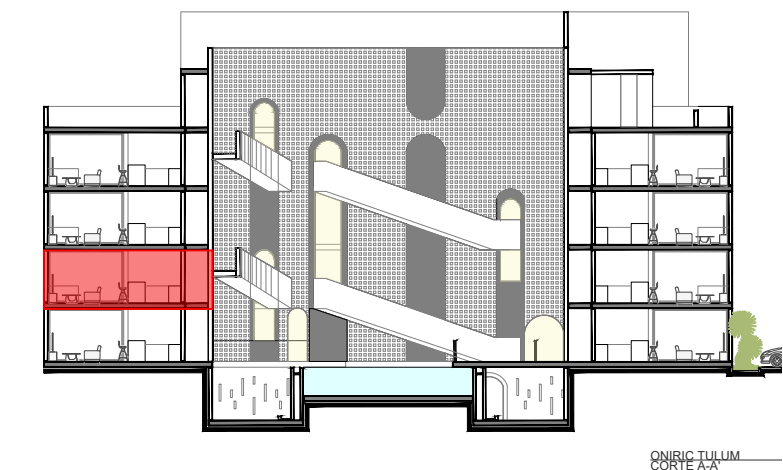
PLANO
**PLANO DE CHEPINA
GRATITUD - DEP. 101**



| | |
|----------------------|-------------------------|
| TORRE (PÉTALO): | GRATITUD |
| DEPTO: | 101 |
| TIPO: | A2 (VARIANTE A1 EN SUR) |
| CANTIDAD: | 1 |
| UBICACIÓN: | N1 |
| SUPERFICIE INTERIOR: | 58.11 M2 |
| SUPERFICIE TERRAZA: | 10.82 M2 |
| SUPERFICIE TOTAL: | 68.93 M2 |



UBICACIÓN EN CONJUNTO
NIVEL 01



UBICACIÓN EN ALZADO
CORTE A - A'

**ARKHAM
PROJECTS**
®
**DREAMS
IN PROCESS**

DREAMSHAPER
ARQ. MIN PENICHE CALAFELL

ARQ. JORGE DUARTE TORRE

COLABORACIÓN
ARQ. GABRIELA RENDÓN
ARQ. ROBERTO ROMERO

 © ARKHAM PROJECTS 2020
TODOS LOS DERECHOS RESERVADOS

El contenido de este plano y su información, únicamente podrá ser usado en el proyecto para el cual ha sido proyectado y no podrá ser reproducido total o parcialmente por medios mecánicos, electrónicos, fotográficos o cualquier otro, sin la previa autorización por escrito de Arkham Projects.